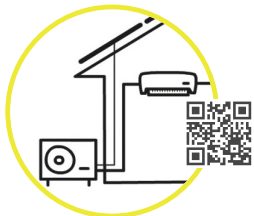




COSA DEVO FARE SE VOGLIO INSTALLARE UNA NUOVA STUFA A LEGNA O PELLETT?

Usa pellet certificato. Verifica con il tuo termotecnico che non sia più adeguata una pompa di calore. Se comunque vuoi procedere con una stufa guarda **le regole dei nuovi impianti per la qualità dell'aria!!**



e se la potenza è > 5kW ricordati che deve essere iscritta a **CRITER**



HO UNA STUFA A LEGNA O PELLETT COSA DEVO FARE?

Se ha potenza superiore a 5 kW assicurati che sia iscritta a **CRITER** (chiedi al tuo manutentore). Usa pellet certificato. Guarda **le regole per la qualità dell'aria per gli impianti esistenti**



Se l'impianto non è a norma puoi **sostituire la stufa utilizzando gli incentivi del Conto Termico 2.0**



COME FACCIAMO SE HO UN CAMINETTO APERTO?

Puoi **metterlo a norma utilizzando gli incentivi del Conto Termico 2.0**



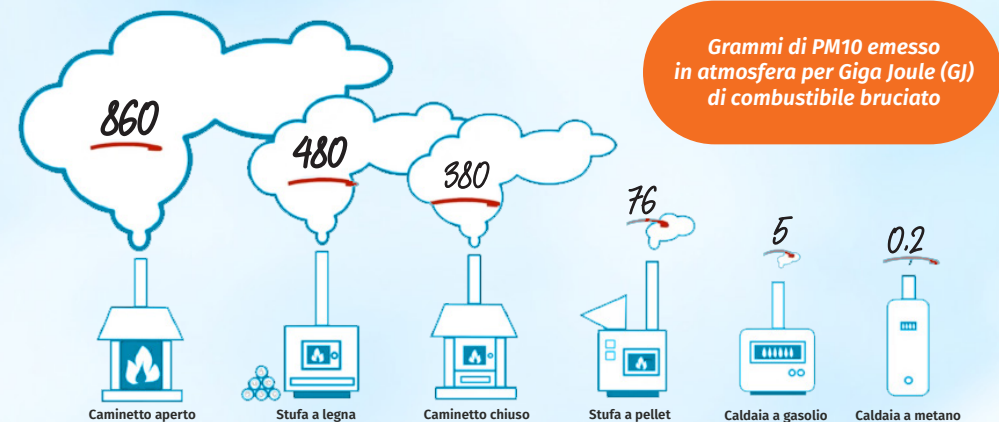
riducendo drasticamente emissioni e consumi. Guarda anche **come accendere il caminetto limitando le emissioni**



NONOSTANTE IL CAMBIAMENTO CLIMATICO, ANCHE QUEST'ANNO DOVREMO PREOCCUPARCI DI RISCALDARE LE NOSTRE CASE. A MENO CHE IL NOSTRO IMPIANTO NON SIA A POMPA DI CALORE, RISCALDARE CASA SIGNIFICA BRUCIARE QUALCOSA NELLE NOSTRE CITTÀ.

E bruciare qualsiasi cosa non è bene né per il clima né per la qualità dell'aria. Ma per la qualità dell'aria le cose dipendono molto da **cosa bruciamo** e **come lo bruciamo**. Ecco perché è importante sapere quali sono le fonti più inquinanti, come ridurre gli effetti sull'aria e quali sono **le regole** per non incorrere in sanzioni. Mentre la responsabilità dei grandi impianti centralizzati nei **condomini** è in capo a una figura professionale, ci concentriamo sui piccoli impianti domestici la cui responsabilità è in capo al proprietario o all'affittuario. Impianti che sono piccoli ma sono anche moltissimi in ogni città. Nelle nostre case sono presenti, a volte contemporaneamente, diverse modalità di riscaldare gli ambienti: qui una rappresentazione grafica delle **emissioni di polveri sottili (PM10)** per le tipologie più diffuse.

IMPATTO DEI DIVERSI SISTEMI DI RISCALDAMENTO



Versione aggiornata al 1° ottobre 2020



RISCALDIAMO CASA IN SICUREZZA E INQUINANDO MENO

STAGIONE TERMICA 2020/21







OGNI TIPO DI IMPIANTO È SOGGETTO A REGOLE SPECIFICHE PER GARANTIRNE UNA ADEGUATA EFFICIENZA ENERGETICA, L'ASSENZA DI PERICOLO PER SÉ E PER GLI ALTRI E LA RIDUZIONE DELLE EMISSIONI



Per molti di questi impianti è inoltre necessaria l'iscrizione al **Catasto Regionale degli Impianti Termici CRITER**, che certifica periodicamente i requisiti di sicurezza ed efficienza energetica con il **Bollino Calore Pulito**



Per ridurre le emissioni e per motivi sanitari vale comunque la regola di mantenere la temperatura in casa entro i **20°C (19°C in caso di allerta smog)**

TIPOLOGIA	OBBLIGO DI ISCRIZIONE A CRITER	MANUTENZIONE	BOLLINO CALORE PULITO	REGOLE PER LA QUALITÀ DELL'ARIA
 CAMINETTO APERTO	NO	Verifica periodica canna fumaria (di norma ogni anno)	NO	Non si può usare (ammessi solo nei comuni montani e nelle zone con altitudine superiore a 300mt)
 STUFA A LEGNA	SI (se potenza > 5kW)	Secondo le indicazioni del produttore (di norma ogni anno)	Per ora NO (norme tecniche in definizione)	Si può usare solo da ★★★★★ in su Si può installare solo da ★★★★★ in su
 CAMINETTO CHIUSO	SI (se potenza > 5kW)	Secondo le indicazioni del produttore (di norma ogni anno)	Per ora NO (norme tecniche in definizione)	Si può usare solo da ★★★★★ in su Si può installare solo da ★★★★★ in su
 STUFA A PELLETTI	SI (se potenza > 5kW)	Secondo le indicazioni del produttore (di norma ogni anno)	Per ora NO (norme tecniche in definizione)	Obbligo pellet certificato Si può usare solo da ★★★★★ in su Si può installare solo da ★★★★★ in su
 GASOLIO	SI	Secondo le indicazioni del produttore (di norma ogni anno)	SI ogni anno	Rispetto dei requisiti di sicurezza ed efficienza energetica (Bollino Calore Pulito)
 METANO E GPL	SI	Secondo le indicazioni del produttore (di norma ogni anno)	SI ogni 2 anni se potenza < 35kW ogni anno se potenza ≥ 35kW	Rispetto dei requisiti di sicurezza ed efficienza energetica (Bollino Calore Pulito)